

## Bon de souscription

Oui, je fais un don pour permettre la réalisation de la couverture de la tour Lhermitte  
Merci de libeller votre chèque à l'ordre de « Fondation du Patrimoine – Couverture de la tour Lhermitte »\*

Mon don est de ..... euros et je bénéficie d'une économie d'impôts,  
Pour les particuliers, votre don est déductible de l'impôt sur le revenu à hauteur de 66% du don  
et dans la limite de 20% du revenu imposable.

Exemple : un don de 100 € = 66 € d'économie d'impôts.

Pour les entreprises, réduction d'impôts de 60 % du don et dans la limite de 5‰ du chiffre d'affaire HT.  
Exemple : un don de 500€ = 300 € d'économie d'impôts.

Votre don donnera lieu à l'envoi d'un reçu fiscal, établi à l'ordre du titulaire du chèque, que vous pourrez joindre à  
votre déclaration de revenus.

Nom ou Société : .....  
Adresse : .....  
Code Postal : ..... Ville : .....  
Coupon réponse à renvoyer à : Fondation du Patrimoine Délégation Picardie  
Abbaye de Royallieu 60200 COMPIEGNE

Conformément à la loi informatique et libertés N°78-17 du 6 janvier 1978 relative aux fichiers, à l'informatique et aux libertés,  
vous disposez d'un droit d'accès et de rectification des informations vous concernant dont nous sommes seuls destinataires.  
Le maître d'ouvrage s'engage à affecter l'ensemble des dons à un autre projet sur la tour Lhermitte, si celui-ci n'aboutissait pas  
\*et j'accepte que mon don soit affecté à un autre projet sur la tour Lhermitte pour le cas où celui-ci n'aboutirait pas.

Rejoignez Nous!



### Les Missions Prioritaires de la Fondation

1. Participer à l'identification des édifices et sites menacés de disparition.
2. Concrétiser les efforts des associations, des collectivités locales qui oeuvrent en faveur du patrimoine et de l'environnement en mobilisant toutes les énergies qu'elles soient collectives ou individuelles.
3. Aider à la protection et au développement de l'emploi et à la transmission des savoir-faire.

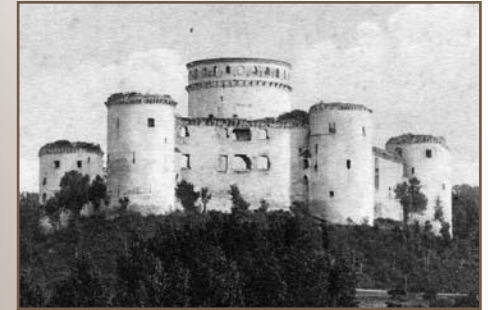
Créée par la loi du 2 juillet 1996  
et reconnue d'utilité publique,  
la Fondation  
du Patrimoine est essentiellement  
composée de bénévoles.

Bénéficiant d'importantes prérogatives  
fiscales, elle investit les sommes  
qu'elle reçoit dans les projets de  
restauration qu'elle retient  
à l'échelon local.

Fondation du Patrimoine  
Délégation de Picardie  
Abbaye de Royallieu  
2 chemin Sainte Catherine  
60200 COMPIEGNE  
03.44.86.20.87  
fdp-picardie@wanadoo.fr

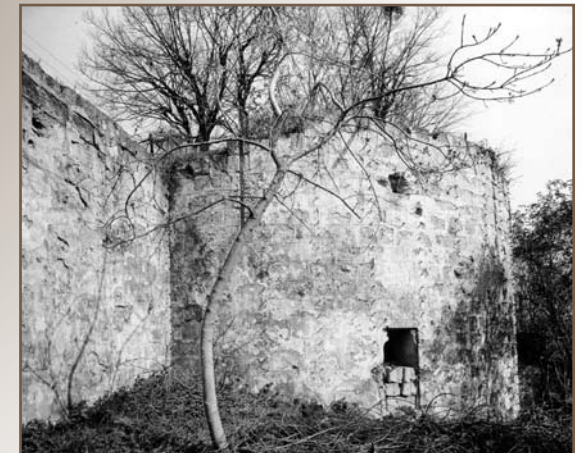
[fondation-patrimoine.com](http://fondation-patrimoine.com)

FONDATION  
DU  
PATRIMOINE



## COUCY-LE-CHATEAU LA COUVERTURE DE LA TOUR LHERMITTE

ASSOCIATION DE MISE  
EN VALEUR DU CHÂTEAU DE COUCY



PRÉSERVONS AUJOURD'HUI L'AVENIR



LE SITE FORTIFIÉ DE COUCY

La tour Lhermitte fait partie de l'ensemble fortifié de Coucy-le-Château, vaste forteresse du XIII<sup>e</sup> siècle ceinte de remparts et de tours de garde. Bâtie après 1225, elle a les attributs d'une tour maîtresse. Sa position et son diamètre particulièrement important en font un point de commandement stratégique couvrant tout le flanc Est du site.

Au XVI<sup>e</sup> siècle, la tour Lhermitte, comme l'ensemble de la fortification, est réaménagée afin d'être mieux adaptée à l'évolution de l'artillerie. Elle est découronnée, arasée, remplie de terre et forme ainsi une terrasse propice à l'installation de canons.

Au XIX<sup>e</sup> siècle, la tour en ruines est couverte de végétation savamment entretenue et fait office de belvédère, au cœur du jardin romantique du Gouverneur, entre fontaines et cascades.

LE JARDIN DU DOMAINE DU GOUVERNEUR



Malgré la mise à mal du site lors de la Grande Guerre, les restes de la tour sont épargnés. La propriété du Gouverneur Lhermitte, dont ils font partie, est alors léguée à la commune de Coucy à la condition d'en faire un parc municipal.



COUCY APRÈS LES DESTRUCTIONS DE 1917

C'est en 1981 que l'Association de Mise en Valeur du Château de Coucy s'intéresse à cette construction devenue très dangereuse et envisage une restauration partielle dans le cadre de chantiers de jeunes bénévoles. Les travaux s'échelonnent entre 1981 et 1992 puis entre 1997 et 2007, redonnant peu à peu à la tour son aspect et son sens d'origine. L'intérieur est dévégétalisé puis vidé de sa terre, les maçonneries sont traitées (dégagement du ciment, rejointoiement, les pierres abîmées sont remplacées), des éléments importants pour la lecture de l'édifice sont restitués.



LA TOUR LHERMITTE EN 1980



EN 2008

Aujourd'hui, nous arrivons au terme de nos travaux de restauration. La dernière étape consiste à couvrir cet édifice afin de le protéger des intempéries et d'en faire un espace dynamique voué à l'oeuvre des bénévoles, à des expositions, à l'interprétation du site. Il sera un lieu de réunion, ouvert à tous. Les travaux de couverture, notamment ceux qui concernent l'étanchéité, relèvent de compétences spécifiques qui s'éloignent de nos activités de taille de pierre et de maçonnerie traditionnelle.

*Lorsqu'en 1981, jeune bénévole, je me suis attaqué (avec quelques autres) à un tas de pierre recouvert d'arbres et de broussailles, je n'imaginai pas qu'il faudrait 26 ans pour faire renaître la tour Lhermitte. Aujourd'hui nous arrivons presque au terme de cette tâche. Pour assurer la pérennité de ce travail de centaines de bénévoles, nous avons besoin de votre soutien, car nos seuls bras ne suffisent plus. Aidez-nous par vos dons pour que mes petits enfants puissent encore contempler ce rêve devenu réalité. Le président de l'AMVCC*

**Aujourd'hui la tour Lhermitte a besoin de votre soutien.**

**C'est pourquoi l'association, en partenariat avec la Fondation du Patrimoine, lance une campagne de souscription pour en réaliser la couverture et achever près de 35 ans d'investissement bénévole.**

PARC MUNICIPAL DE COUCY

LE PORTAIL, LA COURTINE ET LA TOUR LHERMITTE

